

# **Maintien et changement de programme chez un groupe d'étudiants lors de leur passage au collégial**



## **EN REGARD DE LEUR STRUCTURE IDENTITAIRE**

**ILIA ESSOPOS, M.ÉD., C.O.**

**Colloque Identité – 19 novembre 2011**

**Institut de recherche fondamentale et clinique en psycho-orientation**

# Plan de l'atelier

2

- Introduction
- Problématique
  - Variables reliées au cheminement scolaire
- Structure identitaire
- Activité
- Résultats
- Discussion
- Période de questions



# **Le cheminement scolaire sinueux:**

3

**UNE PROBLÉMATIQUE  
D'ACTUALITÉ AU QUÉBEC**

# Prémisse

4

- Les cheminements rectilignes ne doivent sans doute pas être érigés en modèle unique et absolu.
- Cependant, tant de retards et d'errances dans les parcours obligent à se demander s'il n'y a pas, dans notre système collégial, des obstacles ou des défis qui conviennent très inégalement à l'ensemble des étudiantes et des étudiants.
  - ✦ (MEQ, Forum sur l'avenir de l'enseignement collégial, 2004)

# Le Cégep: un système d'enseignement unique en Amérique du Nord

5

## Collège d'enseignement général et professionnel

**Programme de formation préuniversitaire**



- (2 ans/4 sessions)
- 224 programmes

**Programme de formation technique**



- (3 ans/6 sessions)
- 227 programmes
- Mènent au marché du travail

# Données du collégial (MEQ, 2004)

Des retards importants dans le cheminement au collégial	<ul style="list-style-type: none"><li>▪ Affectent la poursuite des études</li><li>▪ Et l'obtention du diplôme d'études collégiales</li></ul>
Près de 40 % des « autres inscrits » au cégep en 1 <sup>re</sup> année	<ul style="list-style-type: none"><li>▪ Sont des étudiants qui ont changé de programme</li><li>▪ Ou qui effectuent un retour aux études</li></ul>
36 % des étudiants de la cohorte 1997	<ul style="list-style-type: none"><li>▪ Effectuent des changements de programme</li><li>▪ Effectuent au moins un changement de programme (1<sup>re</sup> versus 2<sup>e</sup>-3<sup>e</sup> année)</li></ul>
Seulement près de la moitié (18 %) de ces étudiants	<ul style="list-style-type: none"><li>▪ Vont obtenir une sanction d'études collégiales</li></ul>
22 % des nouveaux inscrits de la cohorte 1997	<ul style="list-style-type: none"><li>▪ Ont abandonné le cégep sans obtenir de diplôme</li></ul>
En somme, plus de 40 % (18% +22%) Des étudiants de la cohorte 1997	<ul style="list-style-type: none"><li>▪ N'obtiendront pas de sanction d'études collégiales</li></ul>

# Constats

7

- Indécision en fin de secondaire
- +
- Fréquentes réorientations au cégep et à l'université
- +
- Nombreux échecs, abandons et délais pour l'obtention d'un diplôme



- **Conséquences sur le système scolaire:**
  - Problèmes de gestion organisationnelle
  - Coûts sociaux élevés
- **Conséquences sur les jeunes:**
  - Effets néfastes
  - Pressions sociales des familles et des organisations
    - (Beaucher, 2004)

## **Variables reliées au cheminement scolaire**

## **Variables intrapersonnelles**

- Absence/déficiência des méthodes de travail
- Aspirations au plan éducationnel
- Aspirations professionnelles
- Bases académiques du secondaire insuffisantes ou absentes
- Bien-être personnel
- Développement personnel et psychologique
- Difficultés de santé
- Effort
- Engagement
- Estime de soi
- Faiblesse de la pensée hypothético-déductive
- Gestion du temps déficiente/méthodes de travail inefficace
- Habilidadés intellectuelles
- Troubles de comportement accentués



## **Variables reliées au cheminement scolaire**

### **Variables intrapersonnelles (suite)**

- Immaturité vocationnelle
- Indécision
- Insuffisance du temps accordé aux études
- Lacunes des préalables scolaires essentiels à la réussite au collégial
- Manque d'effort
- Meilleure connaissance de soi (intérêts, valeurs, aptitudes)
- Motivation
- Orientation claire et projet de formation
- Perception à l'égard des études
- Perception déformée du cégep
- Problèmes d'apprentissage
- Psychopathologies
- Système de valeurs

## **Variables reliées au cheminement scolaire**

### **Variables interpersonnelles**

- Abus de substances
- Délinquance
- Encadrement déficient et autonomie non développée
- Expériences scolaires frustrantes
- Incidents/accidents biographiques
- Influence d'un conseiller d'orientation, aide pédagogique individuel ou professeur significatif
- Influence des parents et amis
- Non correspondance entre l'idée du programme au secondaire en regard de la réalité collégiale

## **Variables reliées au cheminement scolaire**

### **Variables interpersonnelles (suite)**

- Pratique d'activités sportives, sociales et culturelles
- Rapports sociaux et familiaux
- Résultats scolaires
- Soutien des pairs et réseau social de l'étudiant
- Statut socioéconomique
- Stratégies de conciliation travail-études-famille
- Style de vie marginal
- Travail à temps partiel durant les études

## **Variables reliées au cheminement scolaire**

## **Variables extrapersonnelles**

- Conciliation travail-études
- Conditions de vie
- Différenciations selon le sexe des étudiants
- Difficultés financières
- Exigences du programme/charge de travail scolaire
- Exigences selon les cycles d'enseignement
- Mesures de rattrapage
- Milieu familial désorganisé
- Origine sociale des étudiants
- Qualité de l'environnement éducatif
- Qualité de l'information scolaire et professionnelle reçue sur les cours, programmes, professions et débouchés
- Refus dans les programmes choisis
- Types de pédagogie

Nouvel angle d'approche pour  
comprendre l'instabilité scolaire au  
collégial

13

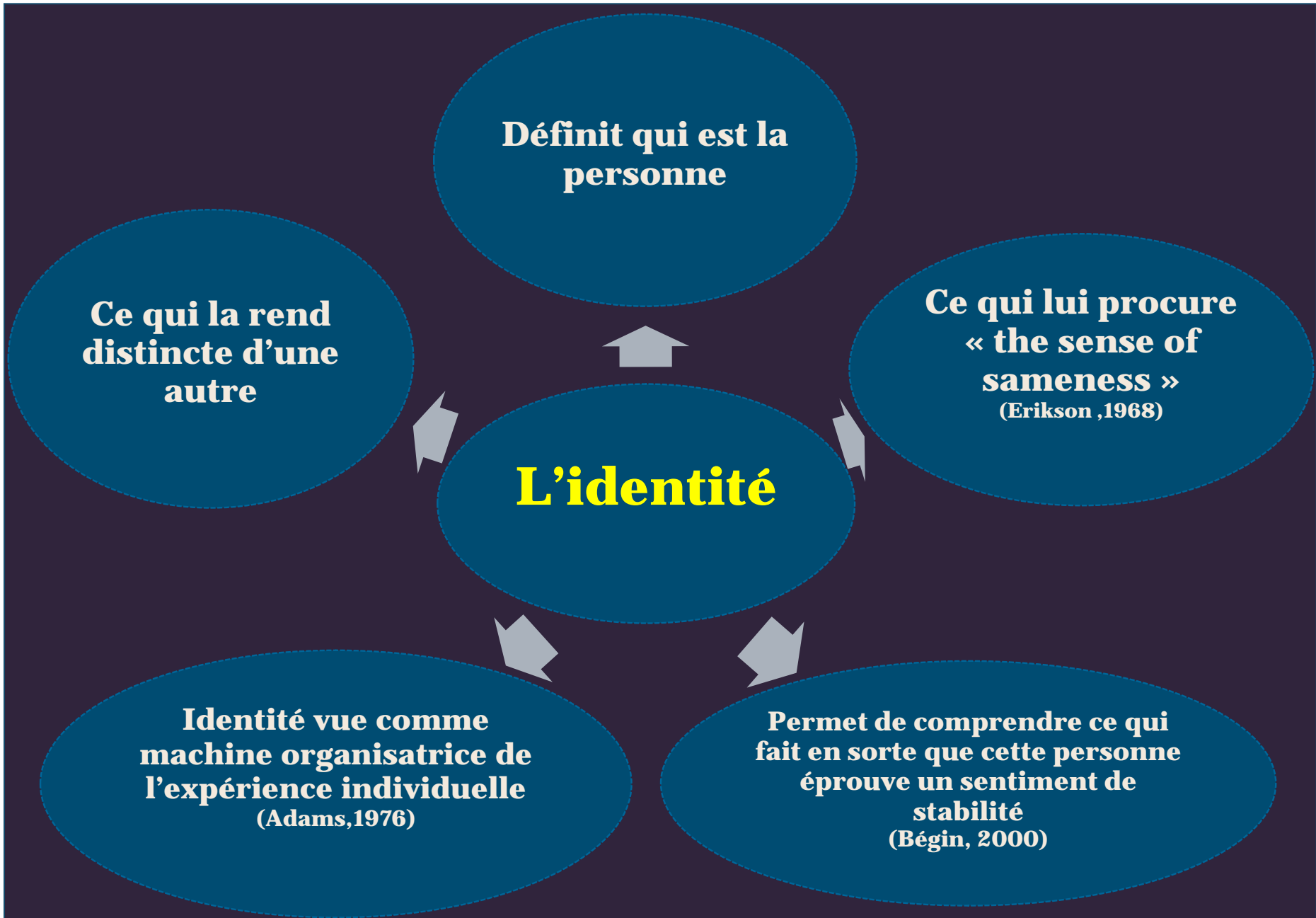
**LA STRUCTURE  
IDENTITAIRE DES  
ÉTUDIANTS**

# L'identité... au cœur de la réflexion

14

## En bref...

- « Le concept d'**identité**, que certains appellent parfois le soi (*self*) ou le moi (*ego*), que d'autres appellent personnalité, caractère ou concept de soi, n'est pas un concept facile à définir. »
  - ✦ (Bégin, Bleau, Landry, 2000)
- Employé ici dans l'optique de *la théorie psychogénétique de l'identité*, soit sous l'angle de sa fonction organisatrice de l'expérience et du résultat de la structure de l'identité.



# L'identité... la perspective cognitive

16

- ◎ **Soi social et soi personnel.**
  - ◎ **Chapeauté par le concept de **mécanisme du moi****  
(Ausubel et Sullivan, 1970).
- ◎ **Mécanisme du moi = machine psychologique qui structure le sens de l'identité personnelle.**
  - ◎ **Concept global et abstrait qui est contenu dans le concept inclusif de personnalité** (Adams,1976) .
- ◎ **Personnalité est constituée de tous les « systèmes structuraux psychologiques » qui sont organisés par le mécanisme du moi.**
  - ◎ **Ces systèmes seraient intégrés par le mécanisme du moi dans un réseau de schèmes organisés et interreliés**  
(Adams,1976) .



# L'identité... la perspective cognitive

17

## ○ Développement humain :

- Système conceptuel = « un schéma qui fournit la base par laquelle l'individu établit un rapport avec les événements environnementaux qu'il vit » (Harvey, Hunt et Schroder, 1961, p. 244-245).

## • James (1890) = quatre composantes de l'identité :

- le soi matériel (corps/ biens), le soi social (considération du milieu), le soi spirituel (être intérieur)
- l'égo pur (bastion de l'identité / véritable identité).

- C'est l'égo pur (le JE) qui pense les différents soi et cette pensée est **automatique** et souvent **inconsciente** (James, 1890, p. 253).

# De la structure identitaire au parcours scolaire

18

## • La réflexivité:

- propriété du système psychologique à prendre en compte les actions – voire les interactions – dans son effort de catégorisation.
- Résultat: l'introduction automatique non consciente du bagage expérientiel, ce qui permet la régulation des conduites en tenant compte de l'expérience acquise.
- L'absence de réflexivité chez un individu donne lieu à des conduites impulsives.
  - (Bégin, 2000)

# De la structure identitaire au parcours scolaire

19

- **Les personnes réflexives:**

- ont plus de chances de réussir que celles qui sont impulsives
- ont tendance à résoudre méthodiquement les problèmes
- sont également plus persévérantes dans leurs tâches (Campbell, 1960)

- **Approche psychogénétique de l'identité:**

- ⊙ montre comment l'acquisition de la réflexivité, étape cruciale du développement identitaire, permet à chacun de donner un sens à ce qu'il vit, à partir de soi.
- ⊙ Réflexivité = clef de la réussite scolaire parce que d'elle peu naître et s'entretenir la motivation. » (Poupart, 2003)

# Comment participer à la construction identitaire ... les leviers d'action

20

## Sens de la réalité

- en intervenant sur les croyances magiques
- et sur les attentes irréalistes

## Sens de la rigueur

- en demandant de faire preuve de rigueur (exactitude, précision, logique, fermeté, autorité)
- tant dans les paroles que dans les écrits
- en étant exigeant intellectuellement

## Sens de l'initiative et de l'autonomie

- en encourageant à prendre des initiatives, à oser
- en réagissant aux demandes du type « Dis-moi quoi faire ou comment faire »

# Comment participer à la construction identitaire ... les leviers d'action

21

## Sens de l'autre et de l'engagement

- en demandant de se préoccuper des autres, d'en tenir compte
- en intervenant dans des situations concrètes quand la personne manifeste peu de considération ou peu de souci envers l'autre ou lorsque l'autre revêt peu d'importance à ses yeux

## Sens de l'influence et de l'autorité

- en demandant aux gens de faire preuve de leadership et d'influence
- non pas dans le but de les rendre leaders à tout prix, mais surtout dans le but de les aider à s'assumer

## Sens de l'ordre et du devoir

- en donnant des tâches répétitives, structurées, pré-organisées, claires et bien définies, des tâches obligatoires dont les gens devront s'acquitter
- et en faisant un suivi

# Activité

22

## **SUR LES VARIABLES RELIÉES AU CHEMINEMENT SCOLAIRE**

# L'outil employé

23

**ET LES RÉSULTATS  
OBTENUS**

# Mise en garde

24

**À CETTE DATE, LES RÉSULTATS PRÉSENTÉS FONT PARTIE D'UNE RECHERCHE DOCTORALE NON DÉPOSÉE.**

**LES ANALYSES STATISTIQUES N'ÉTANT PAS TOUT À FAIT COMPLÉTÉES, LES RÉSULTATS SONT SUJETS À CHANGEMENT.**



# Les résultats

25

- Échantillon de 115 volontaires
- Finissants au secondaire d'un collège privé
- Répartis sur 4 cohortes:
  - 2004-2005/ 2005-2006/ 2006-2007/ 2007-2008
- **Hypothèse de recherche:**
  - Structure identitaire stable = parcours scolaire linéaire  
versus
  - Structure identitaire instable = parcours scolaire sinueux

# *Changement de programme au cours des études collégiales en fonction de la famille de programmes (N=132)*

*\*Test de Khi<sup>2</sup> significatif à  $p < 0,10$*

Famille de programmes	Changement de programme		Total
	Oui	Non	
Sciences pures	10 (29,4%)	17 (17,4%)	27 (20,5%)
Sciences humaines	7 (20,6%)	31 (31,6%)	38 (28,8%)
Arts	11 (32,4%)	17 (17,4%)	28 (21,2%)
Spéciaux	6 (17,7%)	33 (33,7%)	39 (29,5%)

## *Changement de programme au cours des études collégiales en fonction de la raison citée pour effectuer le choix de programme lors de la première inscription au cégep (N=132)*

Raison	Changement de programme		Total
	Oui	Non	
<b>Influence d'adultes significatifs</b>	9 (50%)	9 (50%)	18 (13,6%)
<b>Influence de pairs significatifs</b>	1 (33,3%)	2 (66,7%)	3 (2,3%)
<b>Choix personnel pressenti depuis longtemps</b>	6 (20%)	24 (80%)	30 (22,7%)
<b>Choix personnel basé sur valeurs/intérêts/aptitudes</b>	10 (16,7%)	50 (83,3%)	60 (45,5%)
<b>Choix personnel spontané/impulsif</b>	3 (42,9%)	4 (57,1%)	7 (5,3%)
<b>Contingentement/disponibilité des programmes</b>	1 (33,3%)	2 (66,7%)	3 (2,3%)
<b>Autre</b>	4 (36,4%)	7 (63,4%)	6 (4,5%)

## *Changement de programme au cours des études collégiales en fonction du type de diplôme obtenu*

Type de diplômes	Changement de programme chez l'étudiant		Total
	Oui	Non	
<i>DEC préuniversitaire</i>			
Obtenu	17 (23,3%)	56 (76,7%)	73
<i>DEC technique</i>			
Obtenu	0 (0%)	2 (100%)	2

*Changement de programme au cours des études collégiales selon le type de difficultés rencontrées (n=131)*

\*\*\*Test de Khi<sup>2</sup> significatif à p < 0,05

Type de difficultés évoquées par l'étudiant	Difficulté rencontrée	Changement de programme		Total
		Oui	Non	
Drogue***	Oui	7 (53,9%)	6 (46,2%)	13 (9,9%)
	Non	27 (22,9%)	91 (77,1%)	118 (90,1%)
Manque de motivation/intérêt	Oui	22 (30,1%)	51 (69,9%)	73 (55,7%)
	Non	12 (20,7%)	46 (79,3%)	58 (44,3%)
Difficultés familiales	Oui	6 (30%)	14 (70%)	20 (15,3%)
	Non	28 (25,2%)	83 (74,8%)	111 (84,7%)
Activités sociales/sportives/loisirs empiétant sur les études	Oui	12 (28,6%)	30 (71,4%)	42 (32,1%)
	Non	22 (24,7%)	67 (75,3%)	89 (67,9%)
Enseignement déficient/inapproprié	Oui	6 (27,3%)	16 (72,7%)	22 (16,8%)
	Non	28 (25,7%)	81 (74,3%)	109 (83,2%)
Difficultés d'apprentissage	Oui	7 (25,9%)	20 (74,1%)	27 (20,6%)
	Non	27 (26%)	77 (74%)	104 (79,4%)

*Changement de programme au cours des études collégiales selon les notes en classe lors de la première session et des sessions subséquentes (N=132)*

\*\*\*Test de  $\text{Khi}^2$  significatif à  $p < 0,05$

\*\*\*\*Test non paramétrique de Wilcoxon pour deux échantillons indépendants significatif à  $p < 0,05$

Sessions	Notes	Changement de programme		Total
<i>Première session</i>		Oui	Non	
***/***				
	Excellentes (90%)	1 (2,9%)	14 (14,3%)	15 (11,4%)
	Très bonnes (80%)	9 (24,5%)	42 (42,9%)	51 (38,6%)
	Bonnes (70%)	16 (47,1%)	27 (27,6%)	43 (32,6%)
	Passables (60%)	5 (14,7%)	14 (14,3%)	19 (14,4%)
	Mauvaises (50%)	3 (8,8%)	1 (1%)	4 (3%)
<i>Sessions subséquentes</i> ***		Oui	Non	
	Excellentes (90%)	5 (14,7%)	15 (15,3%)	20 (15,2%)
	Très bonnes (80%)	16 (47,1%)	40 (40,8%)	56 (42,4%)
	Bonnes (70%)	4 (11,8%)	34 (34,7%)	38 (28,8%)
	Passables (60%)	7 (20,6%)	8 (8,2%)	15 (11,4%)
	Mauvaises (50%)	2 (5,9%)	1 (1%)	3 (2,3%)

## Changement de programme au cours des études collégiales en fonction du niveau socio-économique de la mère regroupé en deux catégories (n=131)

\*\*\*Significatif à  $p < 0,05$  pour le Khi<sup>2</sup>

\*\*\*\*\*Significatif à  $p < 0,05$  pour le test du rapport de vraisemblance

Niveau socio-économique de la mère regroupé	Changement de programme		Total
	<i>Oui</i>	<i>Non</i>	
<i>Faible/ Moyen</i>	12 (35,3%)	57 (58,8%)	69 (52,7%)
<i>Élevé/ Très élevé</i>	22 (64,7%)	40 (41,2%)	62 (47,3%)
*** / *****			

# Changement de programme au cours des études collégiales en fonction du support financier et matériel des parents regroupé en deux catégories (n = 131)

\* Significatif à  $p < 0,10$  pour le Khi<sup>2</sup>

\*\*\*\*\* Significatif à  $p < 0,10$  et pour le test du rapport de vraisemblance

Niveau du support financier et matériel des parents regroupé	Changement de programme		Total
	<i>Oui</i>	<i>Non</i>	
<i>Aucun/Faible/Moyen</i>	2 (5,9%)	17 (17,5%)	19 (14,5%)
<i>Très fort</i> */*****	32 (94,1%)	80 (82,5%)	112 (85,5%)



# Les résultats

33

- Sujets de l'échantillon changent de programme dans la même proportion que le reste de la population
- **Pas de différence significative** / changement de programme en fonction de la structure identitaire globale:
  - Étonnant / Voir rôle de l'encadrement
- **Différence significative:**
  - Déficits spécifiques
    - ✦ Carence affective
    - ✦ Résiduelles significatives: la 23 et les résiduelles en social

# Discussion

34

- Quels résultats étaient les plus significatifs pour vous?
- Quelles pistes d'action pouvez-vous en retirer pour votre milieu?



**Merci!**

35

